

Dopravně inženýrské opatření  
**OPRAVA ŽELEZNIČNÍHO PŘEJEZDU P5570 před žst. Holkov A P5566 žst. VELEŠÍN**  
 – koordinace DIO s částečnou uzavírkou OK Krasejovka A ž.p. P5569

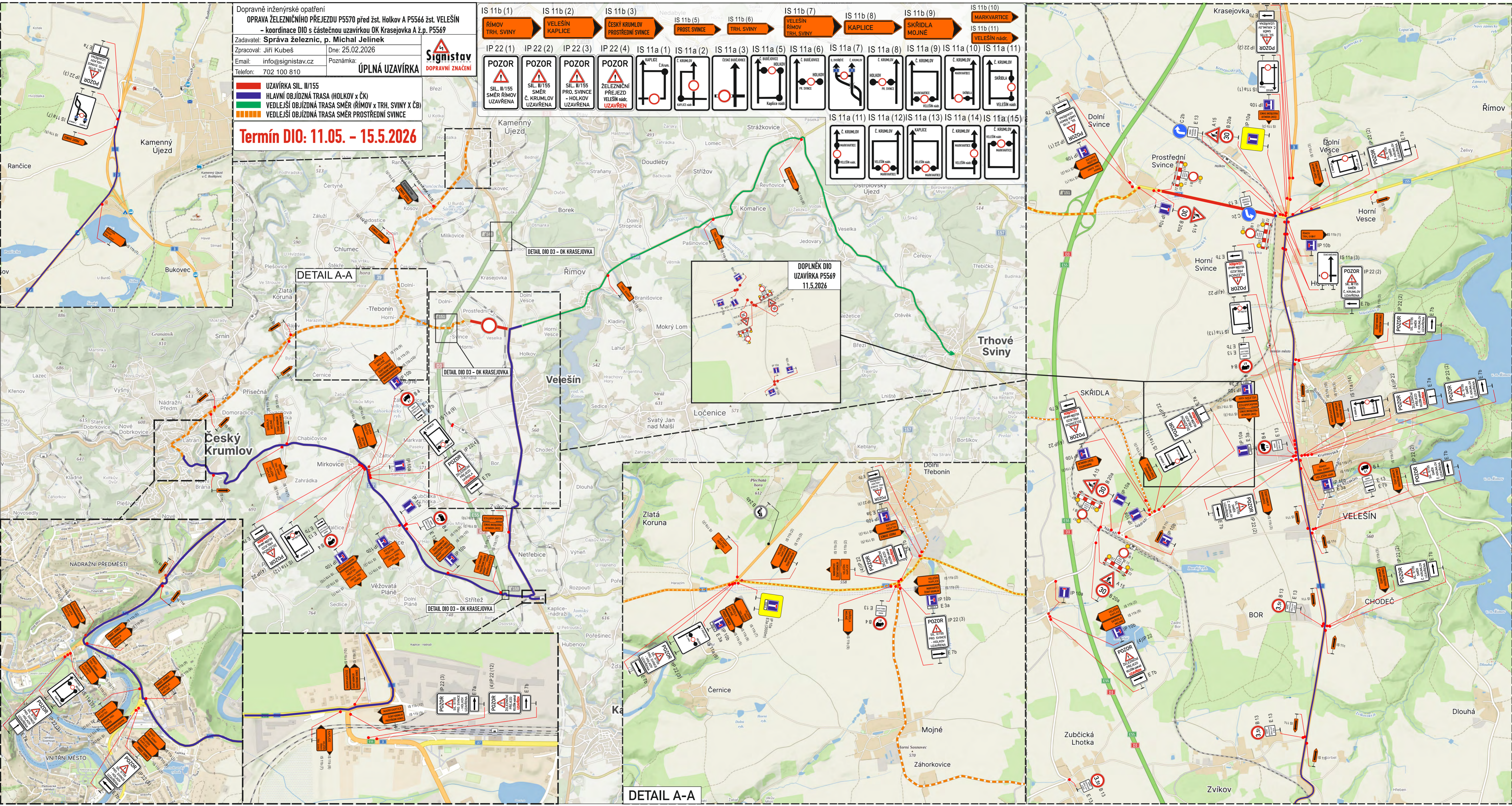
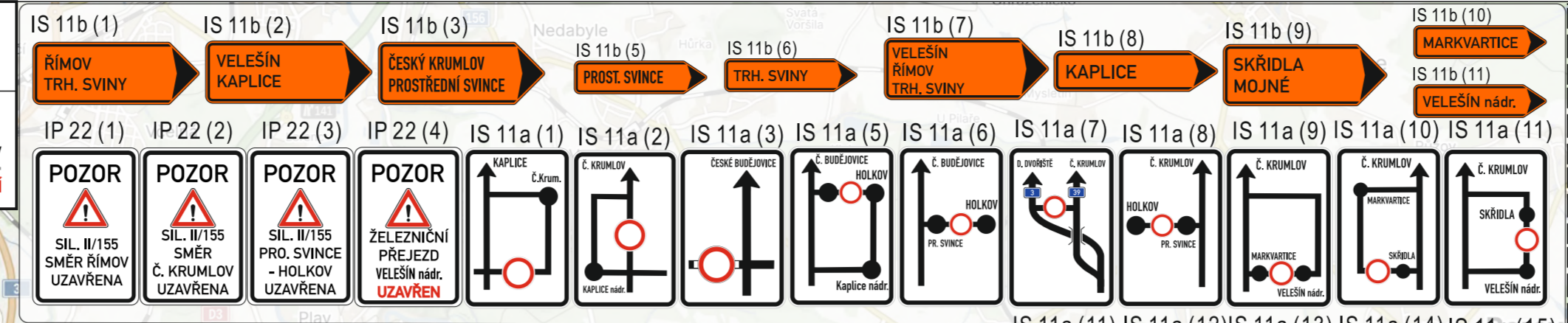
Zadavatel: **Správa železnic, p. Michal Jelínek**  
 Zpracoval: Jiří Kubeš Dne: 25.02.2026  
 Email: info@signistav.cz Poznámka:  
 Telefon: 702 100 810



**ÚPLNÁ UZAVÍRKA**

UZAVÍRKA SIL. II/155  
 HLAVNÍ OBJÍZDNÁ TRASA (HOLKOV x ČK)  
 VEDEJŠÍ OBJÍZDNÁ TRASA SMĚR (ŘÍMOV x TRH. SVINY x ČB)  
 VEDEJŠÍ OBJÍZDNÁ TRASA SMĚR PROSTŘEDNÍ SVINCE

**Termín DIO: 11.05. - 15.5.2026**

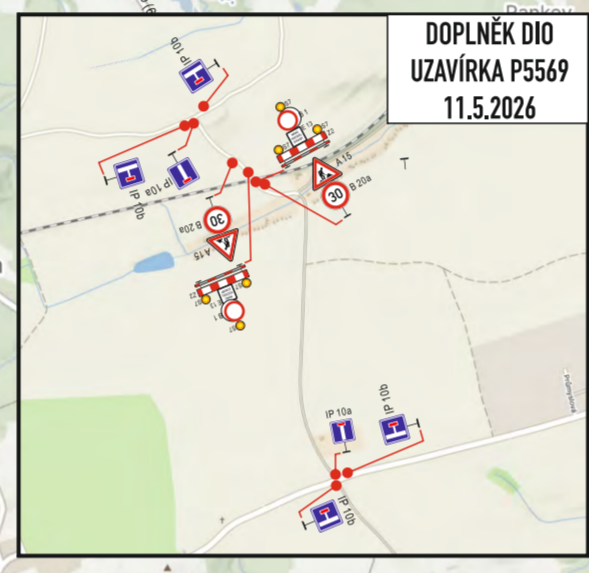


DETAIL A-A

DETAIL DIO D3 - OK KRASEJOVKA

DETAIL DIO D3 - OK KRASEJOVKA

DETAIL DIO D3 - OK KRASEJOVKA



DETAIL A-A