



Naše č. j.: KUJCK 82899/2026
Sp. zn.: OZZL 82899/2026/kaje SO
Vyřizuje: Ing. Kateřina Jemelíková
Telefon: 386720804
E-mail: jemelikova@kraj-jihocesky.cz
Datum: 29. 6. 2026

Část I.

Oznámení záměru na vyhlášení přírodní památky Strážkovice

Krajský úřad Jihočeského kraje, odbor životního prostředí, zemědělství a lesnictví (dále jen krajský úřad), jako příslušný správní orgán podle § 67 odst. 1 písm. g) zákona č. 129/2000 Sb., o krajích (krajské zřízení), ve znění pozdějších předpisů, a dále dle § 77a odst. 4 písm. h) zákona č. 114/1992 Sb., o ochraně přírody a krajiny ve znění pozdějších předpisů (dále jen zákon), oznamuje záměr na nové vyhlášení zvláště chráněného území vyhotovený podle ust. § 40 odst. 1 zákona.

Území nově navrhované ke zvláštní územní ochraně ponese název „**Strážkovice**“ a bude vyhlášeno v kategorii přírodní památky (dále jen PP) ve smyslu ust. § 36 zákona.

Souhrnná charakteristika předmětů ochrany:

Populace modráška bahenního (*Phengaris nausithous*) a jeho biotop.

Základní ochranné podmínky jsou pro všechny PP dány ust. § 36 zákona.

V souladu s ustanovením § 36 odst. 1 zákona se navrhuje, aby na území nově navržené PP bylo možno jen se souhlasem orgánu ochrany přírody provádět tyto činnosti a zásahy:

- a) povolovat změny druhu pozemků nebo způsobů jejich využití, povolovat a provádět změny vodního režimu pozemků;
- b) povolovat a umisťovat nové stavby;
- c) zřizovat skládky jakýchkoli materiálů;
- d) hnojit pozemky, používat biocidy nebo závadné látky;
- e) vjíždět na území přírodní památky motorovými i bezmotorovými dopravními prostředky včetně jízdních kol s výjimkou vozidel složek integrovaného záchranného systému, vlastníků nebo nájemců příslušných pozemků, veřejné správy a vozidel nezbytných pro zajištění péče o pozemky.

Souhlasy uvedené v bodech a) až e) se nevyžadují, pokud tyto činnosti vykonává přímo příslušný orgán ochrany přírody, nebo jsou příslušným orgánem ochrany přírody požadovány v rámci realizace schváleného plánu péče nebo v rámci opatření ke zlepšení stavu prostředí přírodní památky.

Navrhovaná PP se nachází na území Jihočeského kraje, v působnosti obce s rozšířenou působností Trhové Sviny a České Budějovice. Je vymezena ve správním území obcí Borovany a Strážkovice, v katastrálních územích Strážkovice a Trocnov.

Předpokládaná výměra PP je **12,9456 ha**.

Jedná se o vyhlášení nové PP Strážkovice. Navrhovaná přírodní památka je v územním překryvu se stejnojmennou evropsky významnou lokalitou Strážkovice, která byla zařazena do národního seznamu evropsky významných lokalit nařízením vlády č. 2/2025 Sb., o stanovení národního seznamu evropsky významných lokalit, ve znění pozdějších předpisů. Vyhlášení zvláště chráněného území představuje zajištění ochrany evropsky významné lokality v rámci soustavy Natura 2000 a vytvoření odpovídajícího právního nástroje k ochraně jejího předmětu ochrany.

Cílem ochrany je zachování životaschopné populace modráška bahenního (*Phengaris nausithous*) a jeho biotopu, to je vlhkých luk s výskytem živné rostliny krvavce totenu (*Sanguisorba officinalis*) a hostitelských mravenců *Myrmica rubra*. Důležitá je i druhová diverzita dvouděložných, která zajišťuje dostatek nektarodárných rostlin pro výživu imag modrášků.

S podrobně zpracovaným záměrem na vyhlášení PP Strážkovice (dále jen záměr na vyhlášení) zpracovaným podle ust. § 40 odst. 1 zákona, včetně zákresu hranice PP v katastrální mapě, je možné se seznámit a nahlédnout do něj na Krajském úřadu Jihočeského kraje, odbor životního prostředí, zemědělství a lesnictví - oddělení ekologie krajiny, vodního hospodářství a NATURA 2000 (ul. Boženy Němcové 49/3, České Budějovice) v pondělí a ve středu od 8:00 do 16:30 hod (po předchozí domluvě informace poskytne Ing. Kateřina Jemelíková, kancelář číslo 315, telefon 386 720 804, e-mail: jemelikova@kraj-jihocesky.cz) nebo na internetových stránkách Krajského úřadu Jihočeského kraje (www.kraj-jihocesky.cz) v kapitole „Krajský úřad – Odbor životního prostředí, zemědělství a lesnictví – Oddělení – Příroda, krajina, druhová ochrana – Zvláště chráněná území – Přehlašování“ (<https://zp.kraj-jihocesky.cz/oddeleni/priroda-krajina-druhova-ochrana/zvlaste-chranena-uzemi/prehlasovani>), současně na Portálu veřejné správy, na úřední desce Městského úřadu Borovany a na úřední desce Obecního úřadu Strážkovice.

Podle § 40 odst. 4 zákona mají dotčené obce, kraje a vlastníci nemovitostí dotčených navrhovanou ochranou, právo uplatnit k záměru vyhlásit část přírody za zvláště chráněné území námítky, a to ve lhůtě 90 dnů od jeho zveřejnění na Portálu veřejné správy nebo od doručení oznámení o záměru na vyhlášení. Námítky se uplatňují písemně u Krajského úřadu Jihočeského kraje, OZZL, U Zimního stadionu 1952/2, 370 76 České Budějovice. K námítkám uplatněným po uplynutí uvedené lhůty nebude přihlédnuto. Pokud námítky nebudou uplatněny, má se za to, že dotčený subjekt s předloženým záměrem na vyhlášení souhlasí. Vlastník je oprávněn uplatnit námítky jen proti takovému navrženému způsobu nebo rozsahu ochrany, jímž by byl dotčen ve výkonu svých práv nebo povinností. Krajský úřad rozhodne o došlých námítkách do 60 dnů od uplynutí lhůty pro uplatnění námitek. O jednotlivých námítkách se rozhodne zpravidla ve společném řízení. Krajský úřad uvede záměr na vyhlášení do souladu s námítkami, kterým bylo vyhověno.

V souladu s ustanovením § 40 odst. 2 zákona tuto skutečnost oznamujeme známým vlastníkům nemovitostí dotčených navrhovanou ochranou. V případě, že záznam v katastru nemovitostí již neodpovídá skutečnosti, sdělte nám prosím obratem jméno a adresu současného vlastníka.

Dotčené obce žádáme v souladu s ustanovením § 38 odst. 3 zákona o zveřejnění tohoto oznámení na úřední desce do 5 dnů od jeho obdržení po dobu 15 dnů a vyznačení data vyvěšení a sejmutí z úřední desky.

Toto potvrzené oznámení zašlete zpět na adresu Krajského úřadu Jihočeského kraje, OZZL, U Zimního stadionu 1952/2, 370 76 České Budějovice.

Část II.

Oznámení o možnosti seznámit se s návrhem plánu péče o PP Strážkovice

Krajský úřad Jihočeského kraje, odbor životního prostředí, zemědělství a lesnictví (dále jen krajský úřad), jako příslušný správní orgán podle § 67 odst. 1 písm. g) zákona č. 129/2000 Sb., o krajích (krajské zřízení), ve znění pozdějších předpisů, a dále dle § 77a odst. 4 písm. f), zákona dále oznamuje v souladu s ust. § 38 zákona, že byl zpracován návrh plánu péče o navrhovanou PP Strážkovice na období 2027–2037.

Podle ustanovení § 38 odst. 1 zákona je plán péče o zvláště chráněné území (dále jen plán péče) odborný a koncepční dokument ochrany přírody, který na základě údajů o dosavadním vývoji a současném stavu předmětu ochrany ve zvláště chráněném území navrhuje opatření na zachování nebo zlepšení stavu předmětu ochrany ve zvláště chráněném území. Plán péče slouží jako podklad pro jiné druhy plánovacích dokumentů a pro rozhodování orgánů ochrany přírody. **Pro fyzické ani právnické osoby není závazný.**

S návrhem plánu péče o navrhovanou PP Strážkovice je možné se seznámit a nahlédnout do něj na Krajském úřadu Jihočeského kraje, odbor životního prostředí, zemědělství a lesnictví - oddělení ekologie krajiny, vodního hospodářství a NATURA 2000 (ul. Boženy Němcové 49/3, České Budějovice) v pondělí a středu od 8:00 do 16:30 hod (po předchozí domluvě informace poskytne Ing. Kateřina Jemelíková, kancelář číslo 315, telefon 386 720 804, e-mail: jemelikova@kraj-jihocesky.cz) nebo na internetových stránkách Krajského úřadu Jihočeského kraje (www.kraj-jihocesky.cz) v kapitole „**Krajský úřad – Odbor životního prostředí, zemědělství a lesnictví – Oddělení – Příroda, krajina, druhová ochrana – Zvláště chráněná území – Přehlašování**“ (<https://zp.kraj-jihocesky.cz/oddeleni/priroda-krajina-druhova-ochrana/zvlaste-chranena-uzemi/prehlasovani>), současně na Portálu veřejné správy, na úřední desce Městského úřadu Borovany a na úřední desce Obecního úřadu Strážkovice.

Podle § 40 odst. 2 a 4 zákona o ochraně přírody, mohou dotčené obce a kraje uplatnit písemné připomínky k předloženému návrhu ve lhůtě 90 dnů od obdržení návrhu. Vlastníci nemovitostí dotčených navrhovanou změnou tak mohou učinit ve lhůtě 90 dnů od doručení písemného oznámení o předložení návrhu k projednání. Připomínky se uplatňují písemně u Krajského úřadu Jihočeského kraje, OZZL, U Zimního stadionu 1952/2, 370 76 České Budějovice.

Dotčené obce žádáme v souladu s ustanovením § 38 odst. 3 zákona o zveřejnění tohoto oznámení na úřední desce do 5 dnů od jeho obdržení po dobu 15 dnů a vyznačení data vyvěšení a sejmutí z úřední desky.

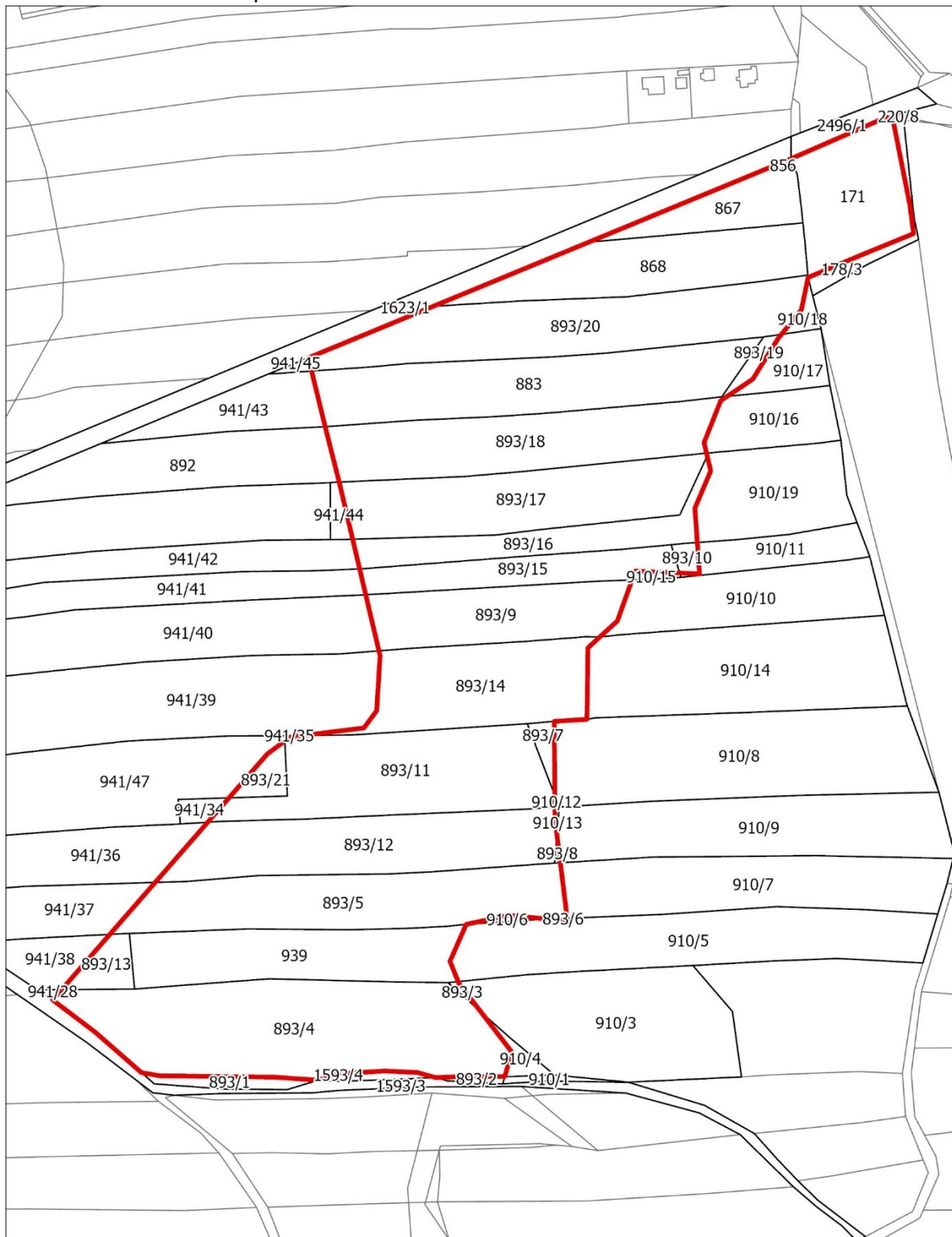
Toto potvrzené oznámení zašlete zpět na adresu Krajského úřadu Jihočeského kraje, OZZL, U Zimního stadionu 1952/2, 370 76 České Budějovice.

Ing. Milan Vlášek
vedoucí oddělení

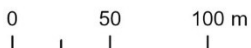
Přílohy

- Katastrální mapa se zákresem PP Strážkovice
- Parcelní vymezení PP Strážkovice

Příloha č. 1 Katastrální mapa se zákresem PP Strážkovice



- přírodní památka Strážkovice
- dotčené parcely
- katastr nemovitostí



podkladová data:
Katastr nemovitostí ČR k 1. 4. 2026; © ČÚZK

výhotovil:
odbor životního prostředí, zemědělství a lesnictví,
Jihočeský kraj, červen 2026

Příloha č. 2 Parcelní vymezení PP Strážkovice

Zvláště chráněné území**Katastrální území: Strážkovice (756598)**

Číslo parcely podle KN	Číslo parcely podle PK nebo jiných evidencí	Druh pozemku podle KN	Způsob využití pozemku podle KN	Výměra parcely celková podle KN (m ²)	Výměra parcely v ZCHÚ (m ²)
856		TTP	louka	59	59
867		TTP	louka	2956	2956
868		TTP	louka	6957	6957
883		TTP	louka	10105	10105
893/3		TTP	louka	67	67
893/4		TTP	louka	15492	15492
893/5		TTP	louka	9716	9716
893/6		TTP	louka	12	12
893/7		TTP	louka	424	424
893/8		TTP	louka	35	35
893/9		TTP	louka	5877	5877
893/10		TTP	louka	293	293
893/11		TTP	louka	9758	9758
893/12		TTP	louka	9049	9049
893/13		TTP	louka	1080	1080
893/14		TTP	louka	7523	7523
893/15		TTP	louka	3743	3743
893/16		TTP	louka	4129	4129
893/17		TTP	louka	8756	8756
893/18		TTP	louka	9074	9074
893/19		TTP	louka	401	401
893/20		TTP	louka	10500	10500
893/21		TTP	louka	739	739
939		TTP	louka	7246	7246
Celkem					123991

Katastrální území: Trocnov (768448)

Číslo parcely podle KN	Číslo parcely podle PK nebo jiných evidencí	Druh pozemku podle KN	Způsob využití pozemku podle KN	Výměra parcely celková podle KN (m ²)	Výměra parcely v ZCHÚ (m ²)
171		TTP	louka	5465	5465
Celkem					5465

Záznam o zveřejnění

Vyvěšeno dne:

Sejmuto dne:

Úřad vyvěšující písemnost na úřední desku tímto potvrzuje, že písemnost byla současně zveřejněna i způsobem umožňujícím dálkový přístup podle ustanovení § 25 odst. 2 zákona č. 500/2004 Sb. správní řád, ve znění pozdějších předpisů.

.....
Podpis a razítko oprávněné osoby
potvrzující vyvěšení a zveřejnění

.....
Podpis a razítko oprávněné osoby
potvrzující sejmnutí