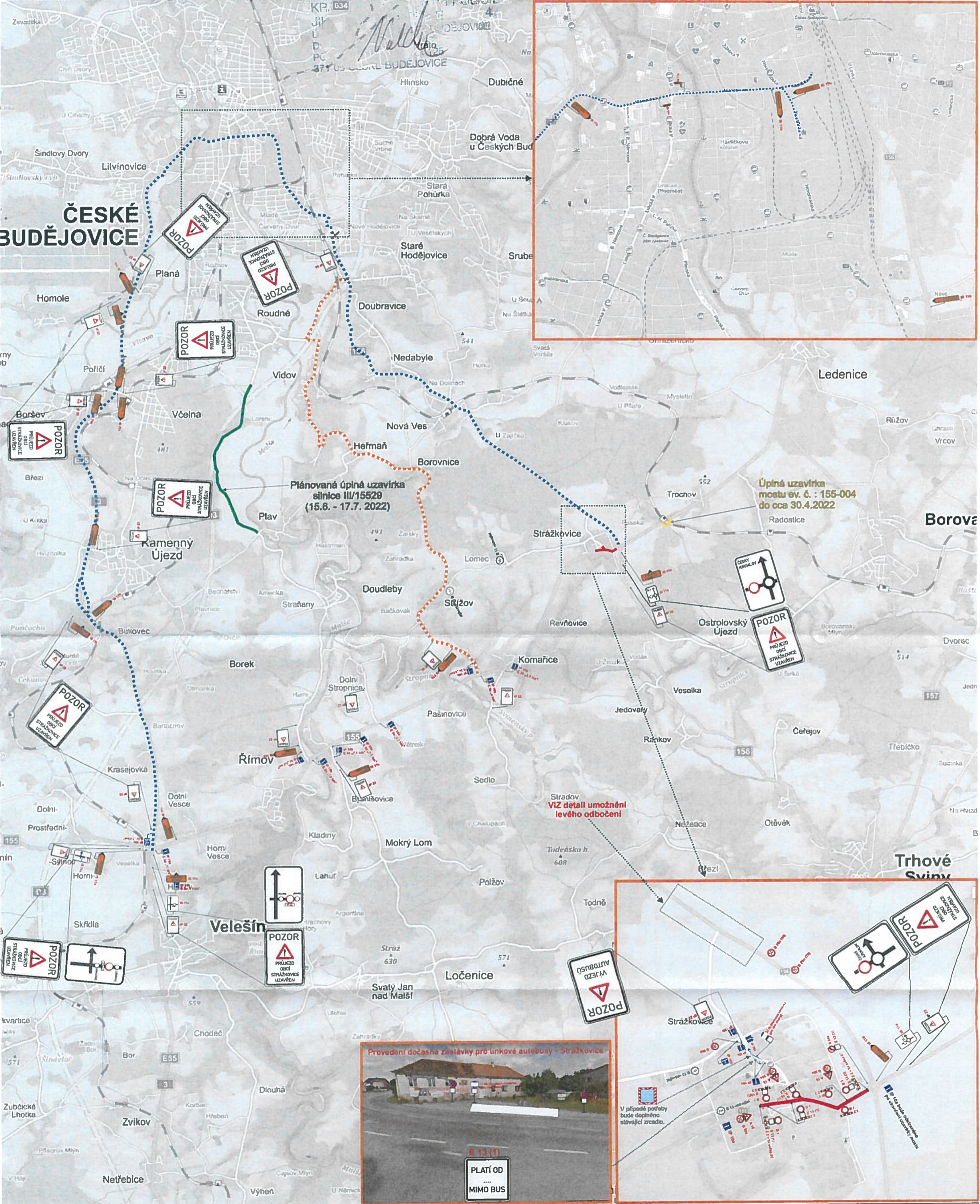


18-02-2022

POLICIE ČESKÉ REPUBLIKY
KR. 634
Jiř
U
D
PC
371 05
BUDEJOVICE



Plánovaná úplná uzavírka silnice III/15529 (15.8. - 17.7. 2022)

Úplná uzavírka mostu ev. č. : 155-004 do cca 30.4.2022

Strážkovice VIZ detail umožnění levého odbočení

Provedení dočasné zastávky pro linkové autobusy - Strážkovice

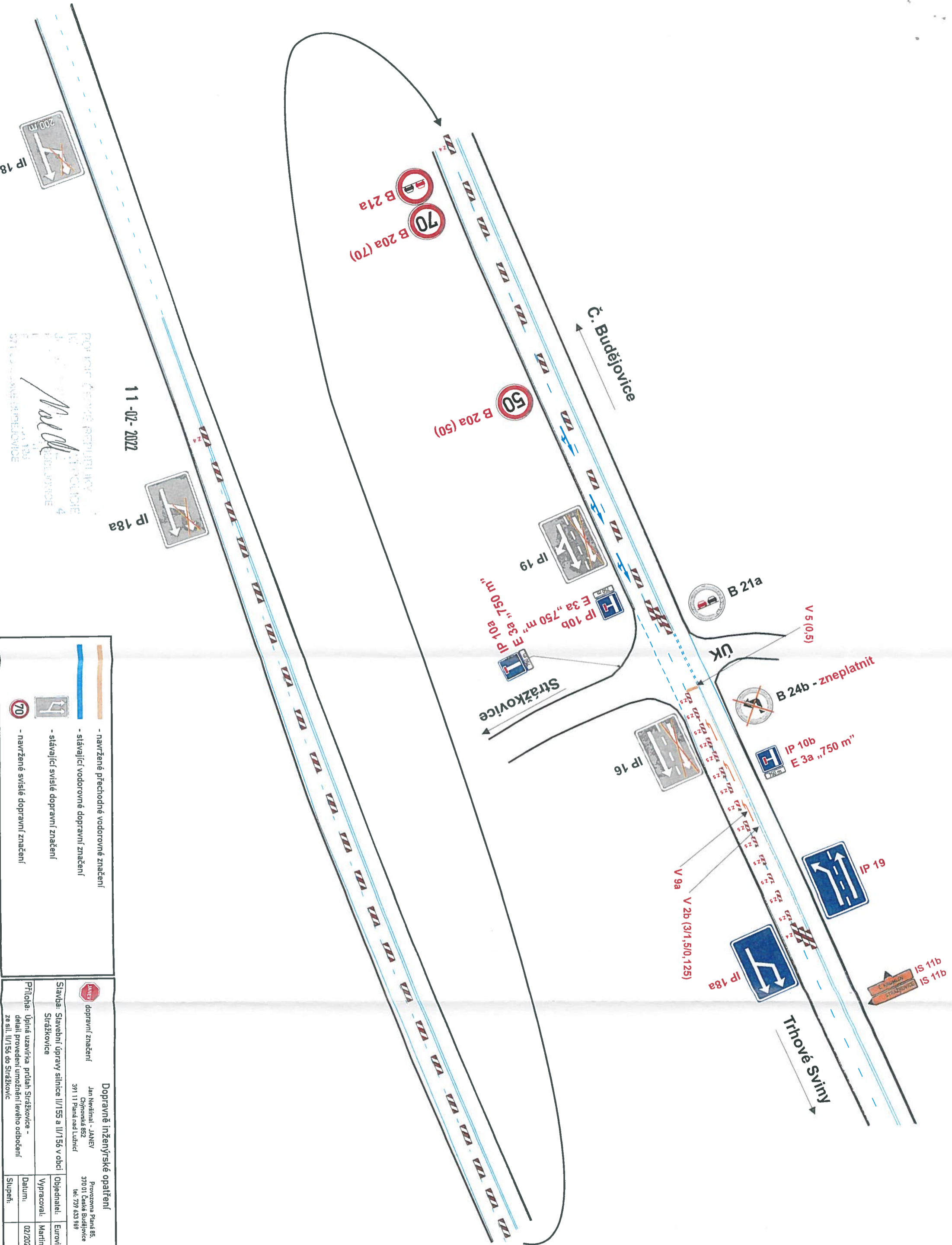


E 13 (1)

MIMO VOZIDEL S POVOLENÍM STAVBY

- označená objízdná trasa pro veškerý provoz
- označená objízdná trasa pro veškerý provoz
- místo uzavírky silnice III/155 Strážkovice

Dopravně inženýrské opatření	
Dopravní značení Stará: Stavební úpravy silnice III/155 v obci Strážkovice Přehled: Úplná uzavírka příjezdů Strážkovice	Projektant: JINČY Datum: 17.02.2022 Vypracoval: Martin Váňa Datum: 02/2022 Štábník:
Průběh: Úplná uzavírka příjezdů Strážkovice Datum: 02/2022 Štábník:	Průběh: Úplná uzavírka příjezdů Strážkovice Datum: 02/2022 Štábník:



11-02-2022

Ing. Jan Něvštil - JANEV
 Čtyřokrátká 852
 391 11 Planá nad Lužnicí
 tel. 739 633 949
 www.janev.cz

	- navržené přechodné vodorovné značení
	- stávající vodorovné dopravní značení
	- stávající svislé dopravní značení
	- navržené svislé dopravní značení

Dopravně inženýrské opatření	
	dopravní značení
Stavba: Stavební úpravy silnice II/155 a II/156 v obci Strážkovice Příloha: Úplná uzavírka průtahů Strážkovice - detail provedení umístění levého odbočení ze sil. II/156 do Strážkovic	Provozovna Planá 85, 370 01, Česká Budějovice tel. 739 633 949 www.janev.cz
Objednatel:	Eurovia CS a.s.
Vypracoval:	Martin Vacek
Datum:	02/2022
Stupeň:	