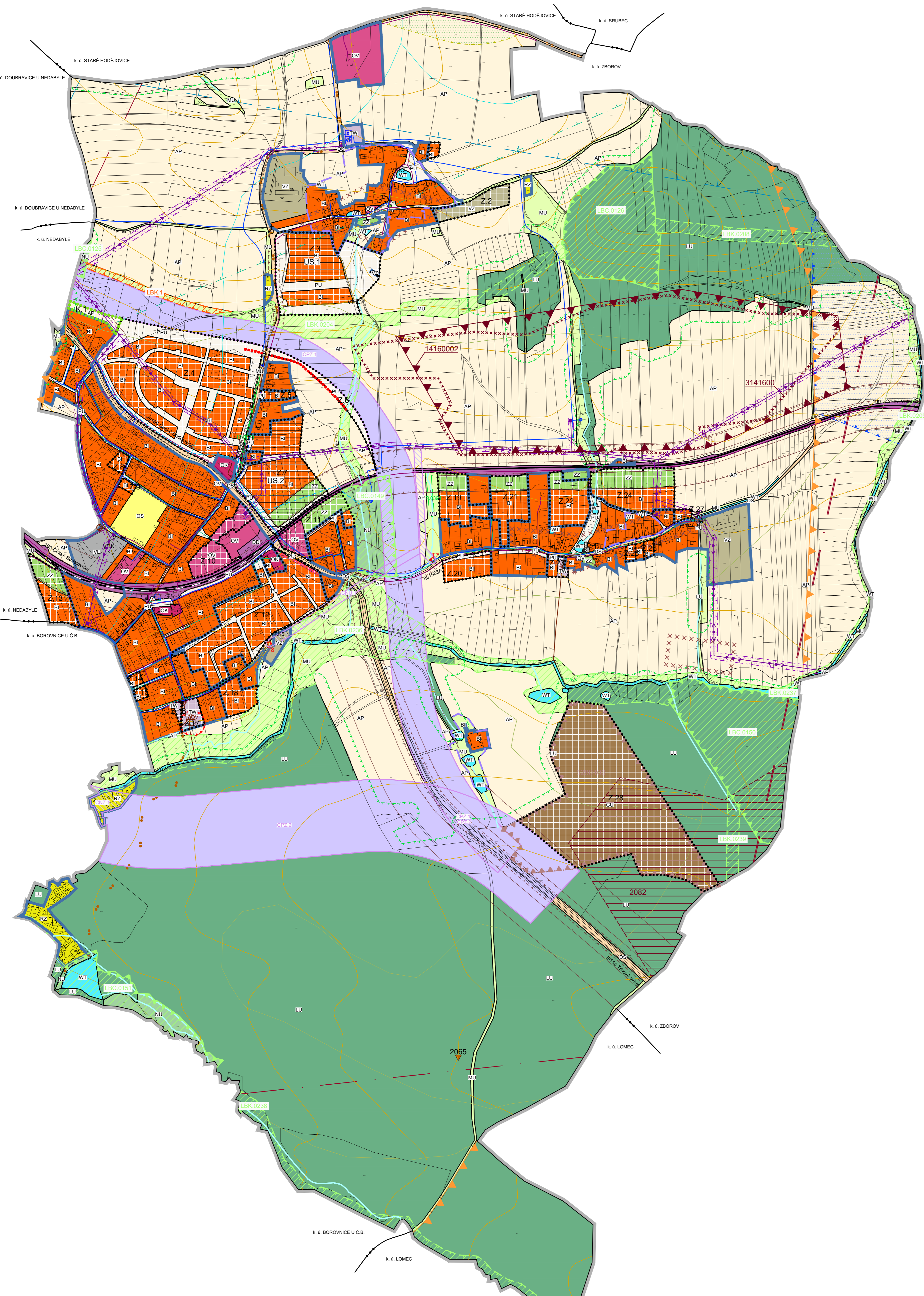




Územní plán Nová Ves Změna č. 2

Koordinační výkres



LEGENDA:

PLOCHY S ROZDÍLNÝM ZPŮSOBEM VYUŽITÍ

STABILIZOVANÉ PLOCHY	PLOCHY ZMĚN	BYDLENÍ INDIVIDUÁLNÍ
BI	BI	ZELENĚ - ZAHŘADY A SADY
ZZ	ZZ	REKREACE - ZAHŘADKÁŘSKÉ OSADY
RZ	RZ	OBČANSKÉ VYBAVENÍ VEŘEJNÉ
OV	OV	OBČANSKÉ VYBAVENÍ KOMERČNÍ
OS	OS	OBČANSKÉ VYBAVENÍ - SPORT
PU	PU	VEŘEJNÁ PROSTRANSTVÍ VŠEOBECNÁ
DS	DS	DOPRAVA SILNIČNÍ
DD	DD	DOPRAVA DRÁŽNÍ
TW	TW	VODNÍ HOSPODÁŘSTVÍ
VL	VL	VÝROBA LEHÁ
VZ	VZ	VÝROBA ZEMĚDĚLSKÁ A LESNICKÁ
WT	WT	VODNÍ A VODNÍCH TOKŮ
AP	AP	POLE A TRVALÉ TRÁVNÍ POROSTY
LU	LU	LESNÍ VŠEOBECNÉ
MU	MU	SMÍŠENÉ NEZASTAVĚNÉHO ÚZEMÍ VŠEOBECNÉ
NU	NU	PŘÍRODNÍ VŠEOBECNÉ
OV	OV	TĚŽBA NEROSTŮ VŠEOBECNÁ

LIMITY VYUŽITÍ ÚZEMÍ

	OCHRANNÉ PÁSMA SILNIC A DRÁHY
	OP NADZEMNÍHO KOMUNIKAČNÍHO VEDENÍ ČR - MINISTERSTVA OBRANY
	OCHRANNÉ PÁSMA JIHOČESKÉHO LETIŠTĚ ČESKÉ BUDĚJOVICE
	VZDÁLENOST 30 m OD OKRAJE LESA
	OCHRANĚNÉ LOŽISKOVÉ ÚZEMÍ
	VÝHRADNÍ LOŽISKO NEROSTNÝCH SUROVIN
	PODDOLOVANÉ ÚZEMÍ
	LOŽISKO NEVYHRÁZENÉHO NEROSTU, STAVEBNÍHO PISKU
	PODDOLOVANÉ ÚZEMÍ - HALDY A PROPADLINY
	OCHRANNÉ PÁSMA ZDROJE I. STUPNĚ
	OCHRANNÉ PÁSMA ZDROJE II. STUPNĚ
	MAXIMÁLNÍ HRANICE NEGATIVNÍHO VLIVU PROSTŘEDÍ ČOV
	OCHRANNÉ PÁSMA ELEKTRICKÉHO VEDENÍ
	OCHRANNÉ PÁSMA PRODUKTOVODU
	SKUPINY STROMŮ

CELÉ SPRÁVNÍ ÚZEMÍ JE ZÁJMOVÝM ÚZEMÍM MINISTERSTVA OBRANY Z HLEDISKA POVOLOVÁNÍ VYBRANÝCH DRUHŮ STAVEB. CELÉ ŘEŠENÉ ÚZEMÍ OBCE NOVÉ VSI SE NACHÁZÍ V PÁSMU HYGIENICKÉ OCHRANY STUPNĚ II.B.

ÚSES A OCHRANA ŽIVOTNÍHO PROSTŘEDÍ

	LOKÁLNÍ BIOCENTRUM
	LOKÁLNÍ BIOKORIDOR
	OZNAČENÍ PRVKU
	INTERAKČNÍ PRVKY VYMEZENÉ

OCHRANA KULTURNÍCH HODNOT

	ÚZEMÍ S ARCHEOLOGICKÝMI NÁLEZY
	URBANISTICKY HODNOTNÁ ČÁST
	REGION LIDOVÉ ARCHITEKTURE
	BOŽÍ MIKA, KAPLE, SOCHA

DOPRAVNÍ INFRASTRUKTURA

	ZELEZNIČNÍ TRÁŤ
	PROTIHLUKOVÁ ZEĎ - návrh
	HLUKOVÁ ISOFONA L _{eq} 50 dB PRO POHLTIVÝ TERÉN
	HLUKOVÁ ISOFONA L _{eq} 60 dB PRO POHLTIVÝ TERÉN
	CYKLOTURISTICKÉ TRASY
	TURISTICKÉ TRASY

TECHNICKÁ INFRASTRUKTURA

	ENERGETICKÉ ŘEŠENÍ	EL. VEDENÍ VN 22 kV
	TRAFOSTANICE	TRAFOSTANICE - návrh
	ZÁSOBOVÁNÍ PLYNEM	STŘEDOTLAKÝ PLYNOVOD
	SPOJE A INFORMATIKA	RADIORELEOVÁ TRASA
	TELEKOMUNIKAČNÍ KABEL	
	VODOHOSPODÁŘSKÉ ŘEŠENÍ	VODOVOD
	VODOVOD - návrh	VODOJEM
	VODNÍ ZDROJE VČETNĚ OP I. STUPNĚ	ČERPACÍ STANICE VODY
	ČERPACÍ STANICE VODY	KANALIZACE JEDNOTNÁ
	KANALIZACE JEDNOTNÁ	KANALIZACE JEDNOTNÁ - návrh
	KANALIZACE JEDNOTNÁ - návrh	KANALIZAČNÍ VÝTLAK
	KANALIZACE SPLAŠKOVÁ - návrh	KANALIZACE SPLAŠKOVÁ - návrh
	KANALIZACE DEŠŤOVÁ - návrh	KANALIZACE DEŠŤOVÁ - návrh
	ČIŠTÍRNA ODPADNÍCH VOD	ČERPACÍ STANICE KANALIZACE
	ČERPACÍ STANICE KANALIZACE	OTEVŘENÁ VODOTEČ
	OTEVŘENÁ VODOTEČ - návrh	

VYMEZUJÍCÍ HRANICE

	ŘEŠENÉ ÚZEMÍ
	HRANICE KATASTRÁLNÍHO ÚZEMÍ
	ZASTAVĚNÉ ÚZEMÍ
	ZASTAVITELNÁ PLOCHA
	PLOCHA PŘESTAVBY
	PLOCHA ZMĚN V KRAJINĚ
	PLOCHY A KORIDORY PODMÍNĚNÉ VYDÁNÍM ÚZEMNÍ STUDIE

INFORMATIVNÍ ÚDAJE

	VRSTEVNICE
	BIOCHORY
	HRANICE HYDROLOGICKÉHO ČLENĚNÍ

	KORIDOR NAD PLOCHAMI S ROZDÍLNÝM ZPŮSOBEM VYUŽITÍ
	Z NADŘÁZENÉ DOKUMENTACE VYMEZENÝ ÚZEMNÍM PLÁNEM
	KORIDOR PLOŠNĚ VYMEZENÝ
	Z NADŘÁZENÉ DOKUMENTACE

Změna č. 2 ÚP Nová Ves	
KOORDINAČNÍ VÝKRES	
PROJEKTOVÝ ATELIER AD s.r.o. ING. ARCH. JAROSLAV DANĚK	RAZÍTKA A PODPISY:
HUSOVA 4, C. BUDĚJOVICE, 370 01, TEL. 387 311 238, 605 277 998 www.atelierad.cz, atelierad@atelierad.cz, IČ 25194771, DIČ CZ25194771	
ZPRACOVATEL: ING. ARCH. JAROSLAV DANĚK	
KRESLIL: ING. ARCH. DOMINIK DANĚK	
ČÍSLO ZAKÁZKY: 34_2023	ČÍSLO VÝKRESU: 5
DATUM: LISTOPAD 2023	ČÍSLO PARÉ: 1
MĚŘÍTKO: 1 : 5 000	
ZÁZNAM O ÚČINNOSTI	
DATUM NABÝTÍ ÚČINNOSTI:	
PORÍZOVATEL Obecní úřad Nová Ves Oprávněná úřední osoba pořizovatele Ing. arch. Jindřich Kupcová	SPRÁVNÍ ORGÁN, KTERÝ ZMĚNU GPD VYDAL: Zastupitelstvo obce Nová Ves
RAZÍTKO A PODPIS:	RAZÍTKO A PODPIS:

