

Detail A-A - Kaplice nádraží

Dopravně inženýrské opatření

Rozšíření vozovky Kaplice nádraží - sil. I/3; II/157

Zadavatel: Swietelsky stavební s.r.o., p. J. Trs, tel: 702 211 801

Zpracoval: Jiří Kubeš ml.

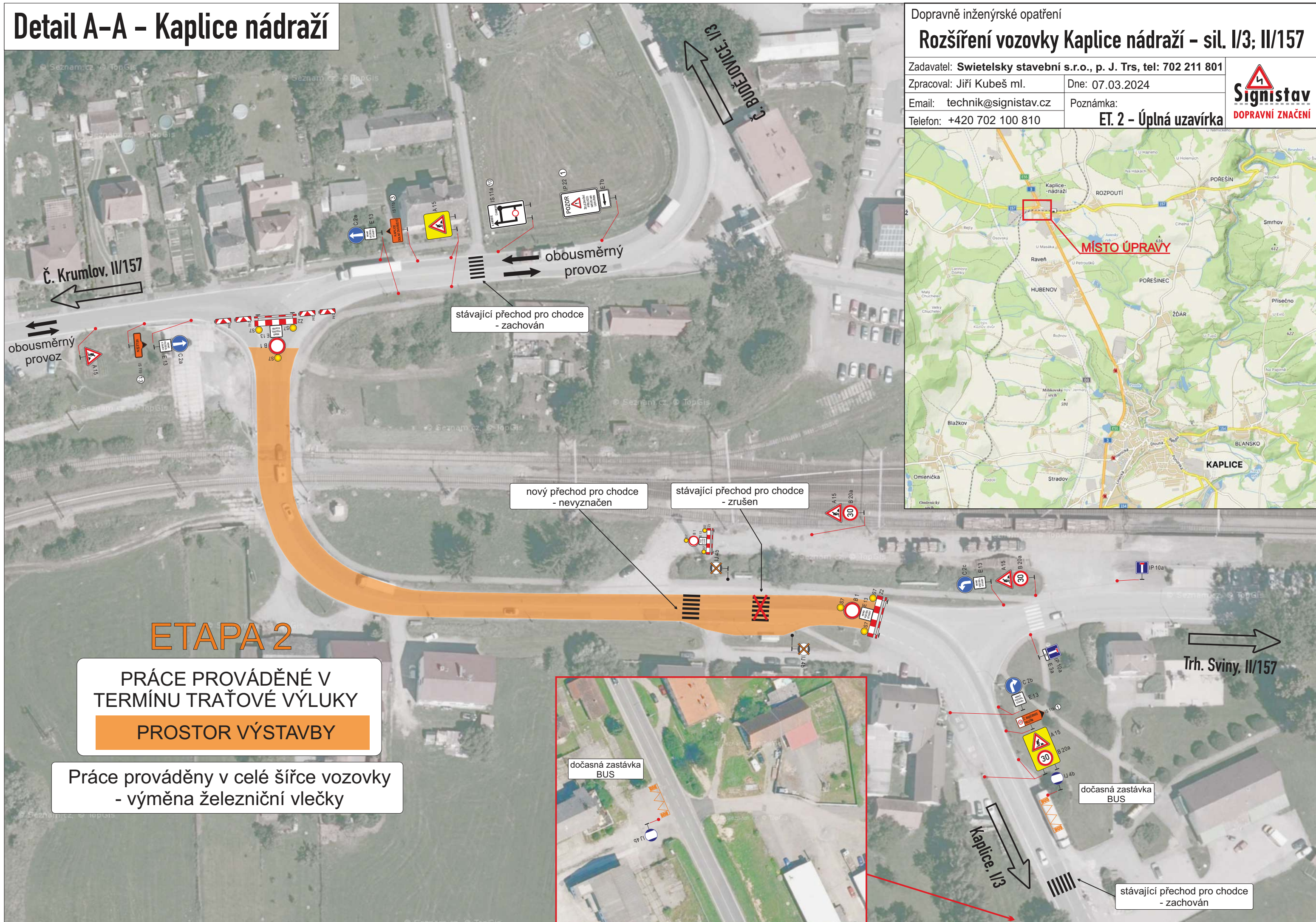
Dne: 07.03.2024

Email: technik@signistav.cz

Poznámka:

Telefon: +420 702 100 810

ET. 2 - Úplná uzavírka



ETAPA 2

PRÁCE PROVÁDĚNÉ V
TERMÍNU TRÁŤOVÉ VÝLUKY
PROSTOR VÝSTAVBY

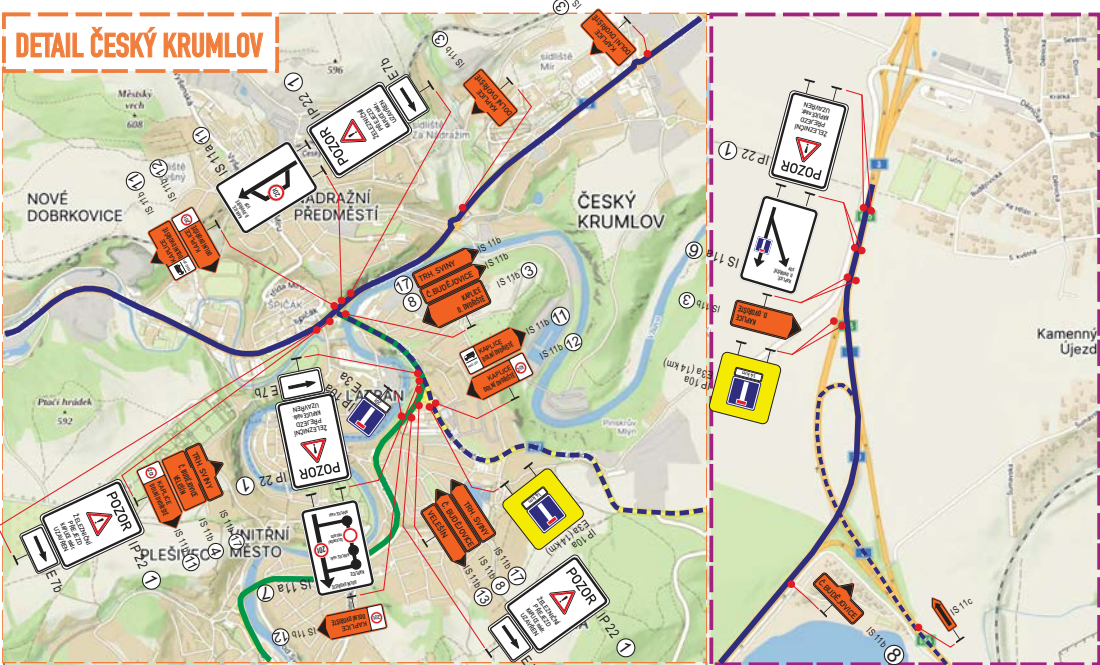
Práce prováděny v celé šířce vozovky
- výměna železniční vlečky



dočasná zastávka
BUS

stávající přechod pro chodce
- zachován

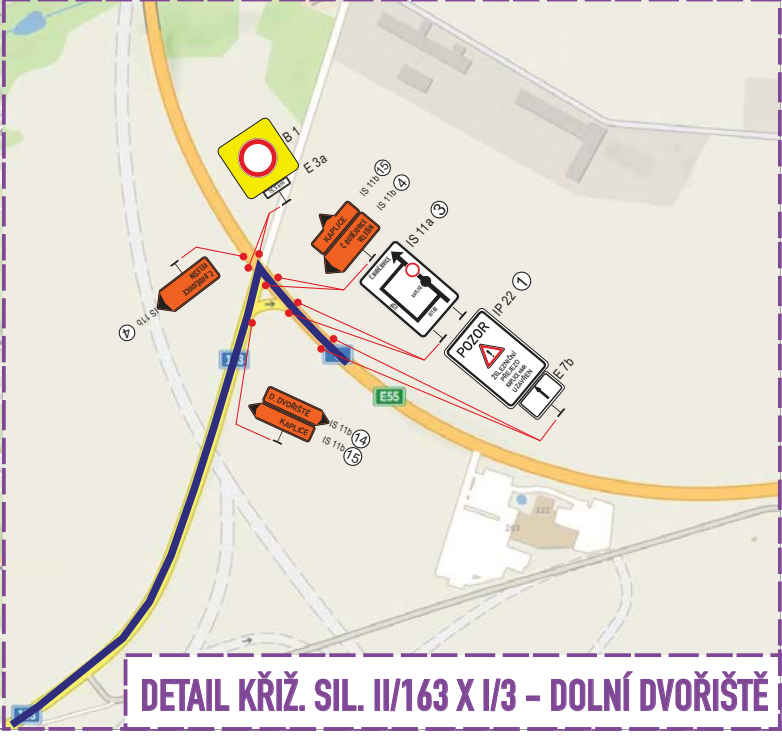
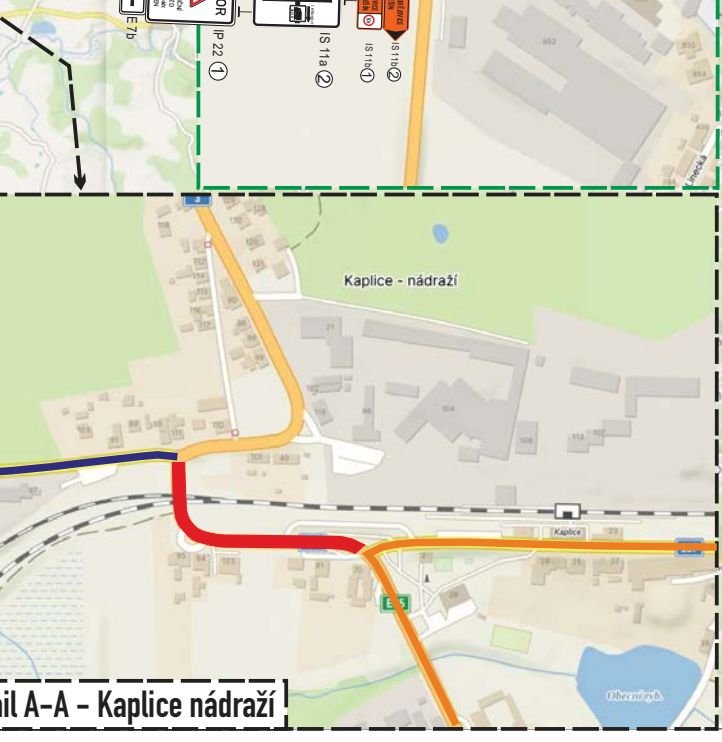
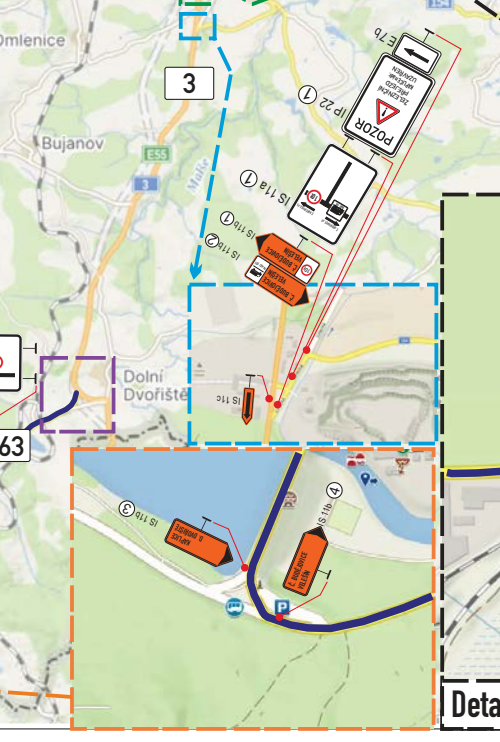
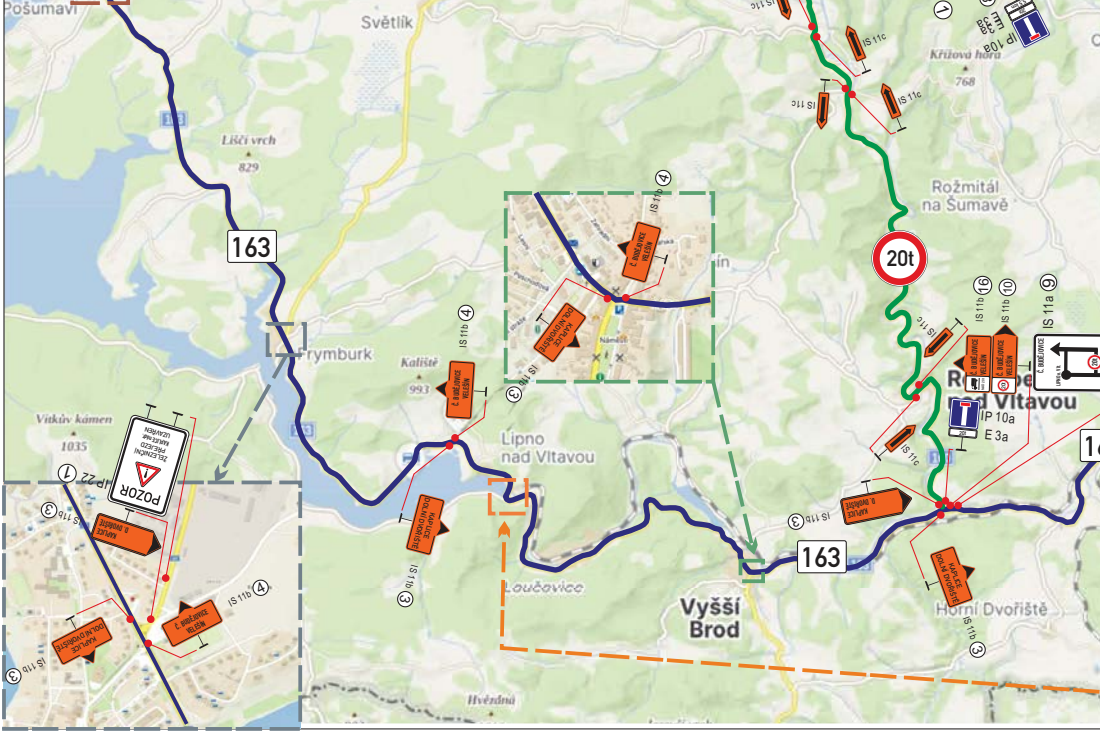
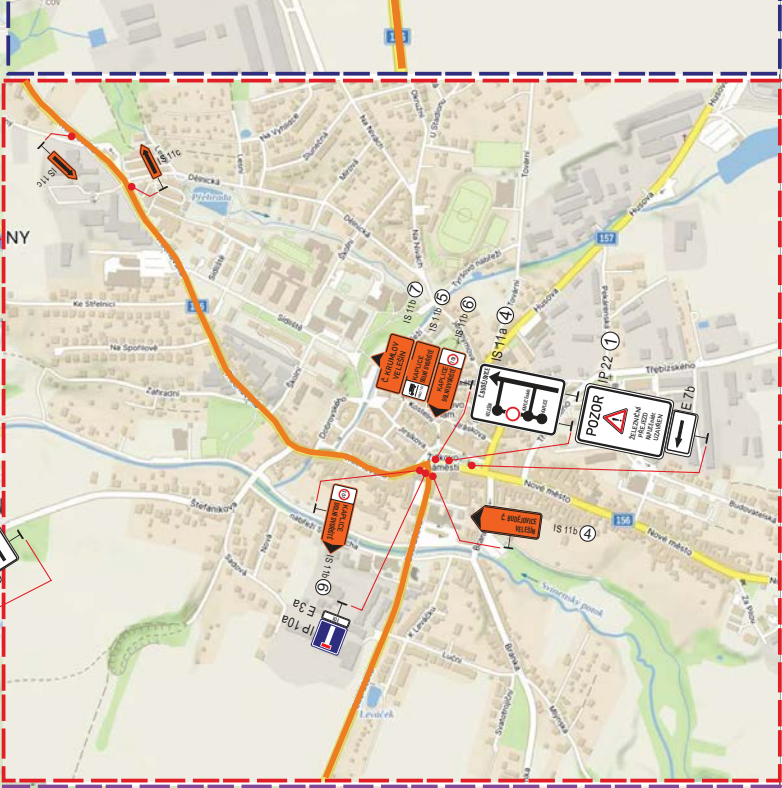
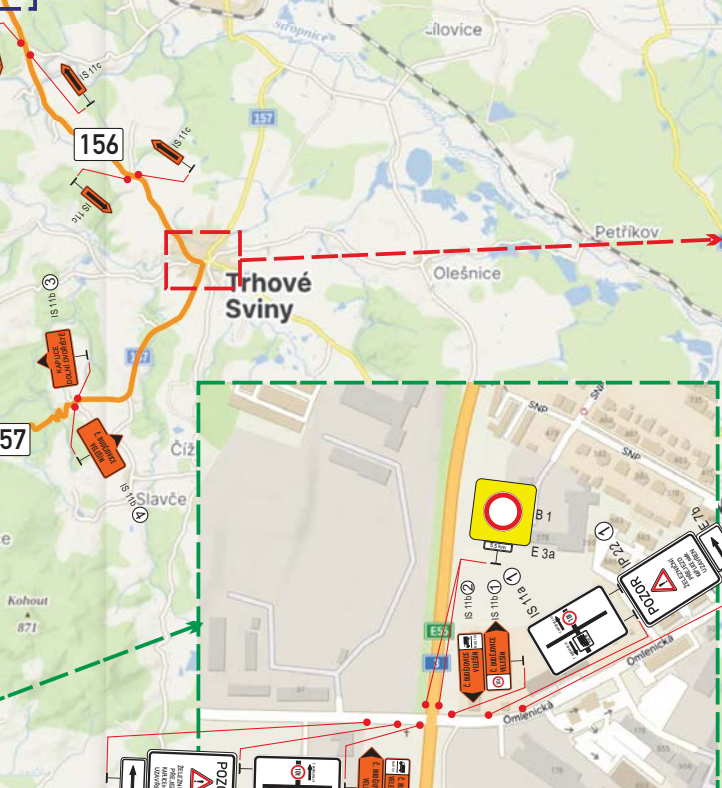
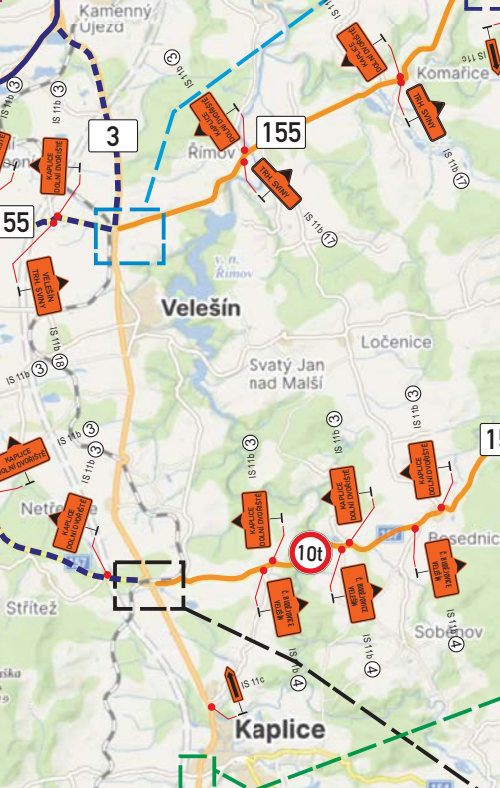
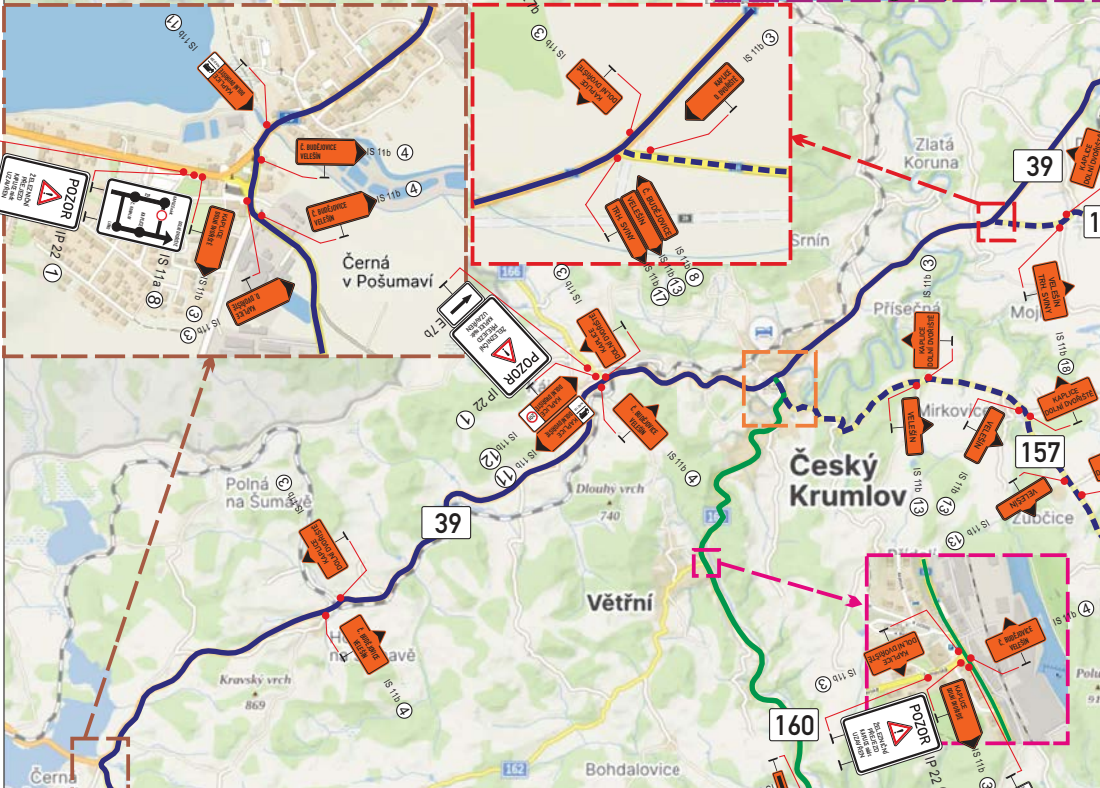
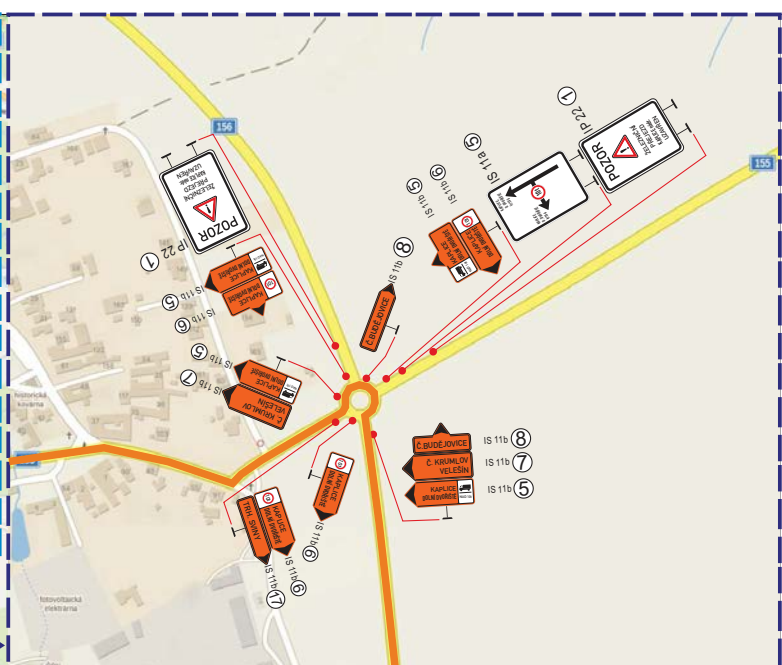
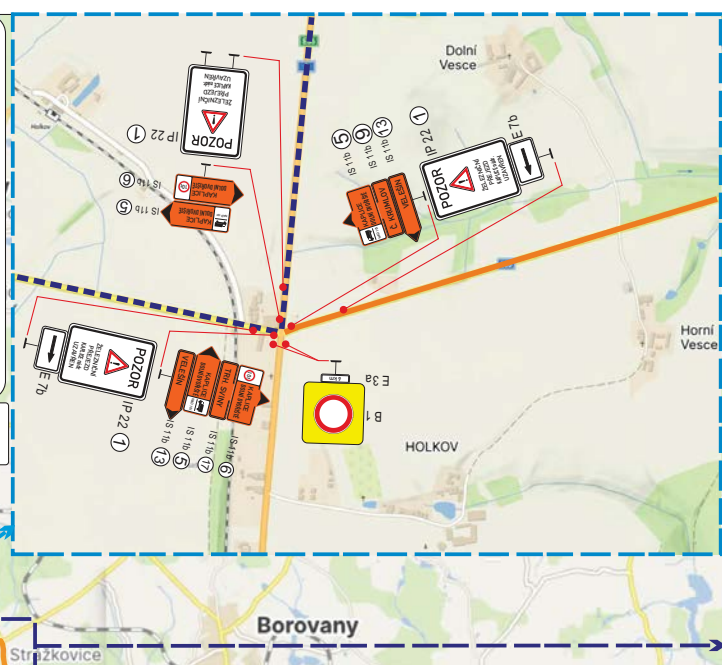
DETAIL ČESKÝ KRUMLOV



- LEGENDA:**
- uzavřený úsek sil. I/3
 - hlavní objízdná trasa (bez omezení)
 - - - napojení na hlavní objízdnou trasu
 - objízdná trasa do 20t
 - objízdná trasa nevhodná pro těžká nákladní vozidla

NÁVRH OBJÍZDNÝCH TRAS PŘI KRÁTKODOBÉ ÚPLNÉ UZAVÍRCE ŽELEZNIČNÍHO PŘEJEZDU P563 - KAPLICE NÁDRAŽÍ - SIL. I/3

Signistav Vypracoval: Jiří Kubeš ml.
telefon: +420 702 100 810
DOPRAVNÍ ZNAČENÍ



Detail A-A - Kaplice nádraží

DETAIL KŘÍŽ. SIL. II/163 X I/3 - DOLNÍ DVOŘIŠTĚ